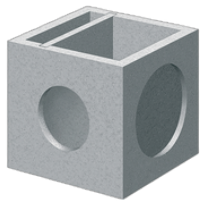


# COMUNICAZIONI IMPORTANTI

GOBBO  
MALVINA



Dal primo giugno 2025 c'è stato un aumento dei manufatti in cemento circa del 10 %

## PROPOSTE DI LUGLIO 2025



### BARBECUE SCINTILLA CLASSIC O CORTEN

Prepara grigliate indimenticabili con questo affidabile e performante barbecue che unisce praticità e design. **Fatto in acciaio inox perfetto per il tuo giardino, terrazzo o balcone spazioso.**

## CON IL CALDO ARRIVANO VESPE E ZANZARE...MA IN CANTIERE CI PENSA ZIGZAG!

### CONTRO LE VESPE - CALABRONI



- Super getto per esterni (5mt): nidi grandi e lontani
- Un solo trattamento per l'esaurimento totale del nido
- Efficacia immediata in completa sicurezza



- Per trattamenti esterni
- Getto oltre 4 metri
- Doppia azione chimica e meccanica

### CONTRO LE ZANZARE - ZECHE



- Fino a 8 ore di protezione
- Dermatologicamente testato
- Valvola a 360° per un uso facilitato



\*369,00 €/kit

### ELEGANZA E FUNZIONALITÀ CON LA NOSTRA RUBINETTERIA

**Estetica unica** : Linee pulite, forme innovative e finiture di tendenza che si adatta ad ogni stile ed arredo

**Qualità superiore** : Prodotti realizzati con materiali resistenti e meccanismi affidabili, garantendo durata nel tempo

### MASTER DF 20 - VENTILATORE PROFESSIONALE

Pensato per ambienti di lavoro impegnativi, il **DF20 è un ventilatore professionale, robusto e resistente, perfetto per affrontare le giornate più torride in cantiere e nelle aree di lavoro chiuse.**

Con una struttura solida in metallo e tre livelli di potenza, garantisce una ventilazione efficace e continua, migliorando il comfort degli operatori durante l'orario di lavoro. Affidabile, potente e facile da posizionare: **il DF20 è l'alleato ideale contro il caldo in cantiere.**

\*153,30 €

\*tutti i prodotti disponibili fino ad esaurimento scorte ed esclusi iva

scopri di più